

MÜHENDİSLİK ÇİZİMLERİ

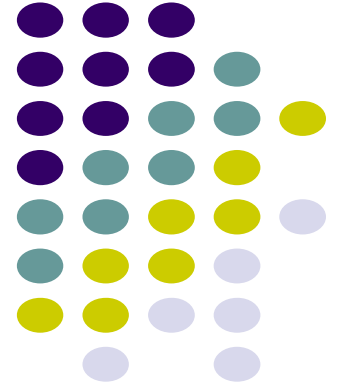
İNŞ 2010 (2+1)

Doç.Dr. Okan Fıstıkođlu

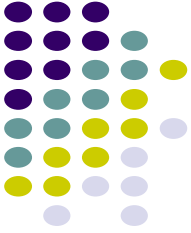
Doç.Dr. Ali Gül

Doç. Dr. Cem Polat Çetinkaya

Dr. Öğr. Üyesi Sadık Can Girgin



AUTOCAD: ZOOM



Menü : VIEW → ZOOM

Komut: zoom

Komut Kısaltma: Z

Command: zoom ↵

[All/Center/Dynamic/Extents/Previous/Scale/Window] <real time>: a ↵

All: Çizim limitleri içindeki çizimi ekrana sığdıracak şekilde yaklaşır.

Center: Ekranda tanımlanacak bir nokta ekranın ortasına gelecek şekilde ve tanımlanan yaklaşma ölçeği kadar yaklaşır.

Dynamic: Ekranda tanımlanan kayar pencere ekrana sığacak şekilde yaklaşır.

Extents: Çizim limitlerine bakılmaksızın tüm çizim ekrana sığacak şekilde yaklaşır.

Previous: Bir önceki yaklaşma ayarlarına geri döner.

Scale: Ekrandaki görüntünün merkezi sabit kalmak üzere tanımlanan ölçekte yaklaşır.

Window: Tanımlanan pencereyi ekrana sığdıracak şekilde yaklaşır.

RealTime: Fare sol tuş basılı iken sürüklenme miktarına göre yaklaşır.

AUTOCAD: PAN

Menü : **VIEW** → **PAN**

Komut: **pan**

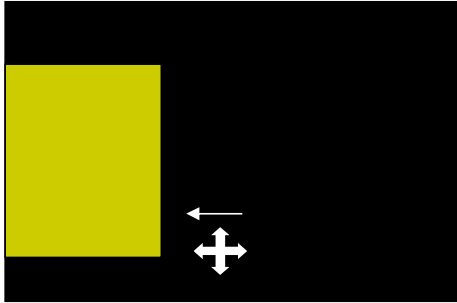
Komut Kısaltma: **P**

Command: **pan**↵

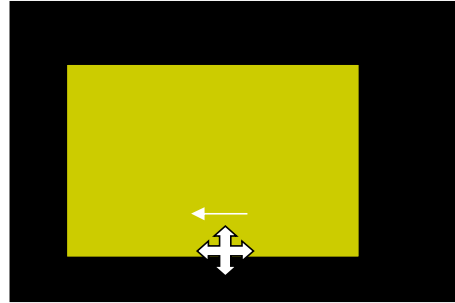
Press ESC or ENTER to exit:



Zoom seviyesi aynı kalmak üzere ekranı 4 yönde fare hareketine bağlı kalarak kaydırır.

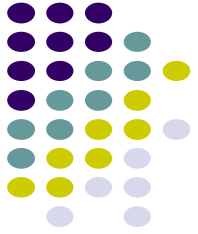


Pan öncesi



Pan sonrası

AUTOCAD: TEXT



Menü : **DRAW** → **TEXT** (Single Line Text)

Komut: **dtext**

Komut Kısaltma: **DT**

Command: **text** ↵

Current text style: "Standard" Text height: 2.5000

Specify start point of text or [Justify/Style]: **metin başlangıç noktası** kliklenir

Specify height <2.5000>: **10** ↵

Specify rotation angle of text <0>: **text e açı** verilmek isteniyorsa girilir

Enter text: **DENEME**

Enter text:↵ **sonlandırmak için boş enter** basılır



AUTOCAD: EXTEND

Menü : **MODIFY** → **EXTEND**

Komut: **extend**

Komut Kısaltma: **EX**

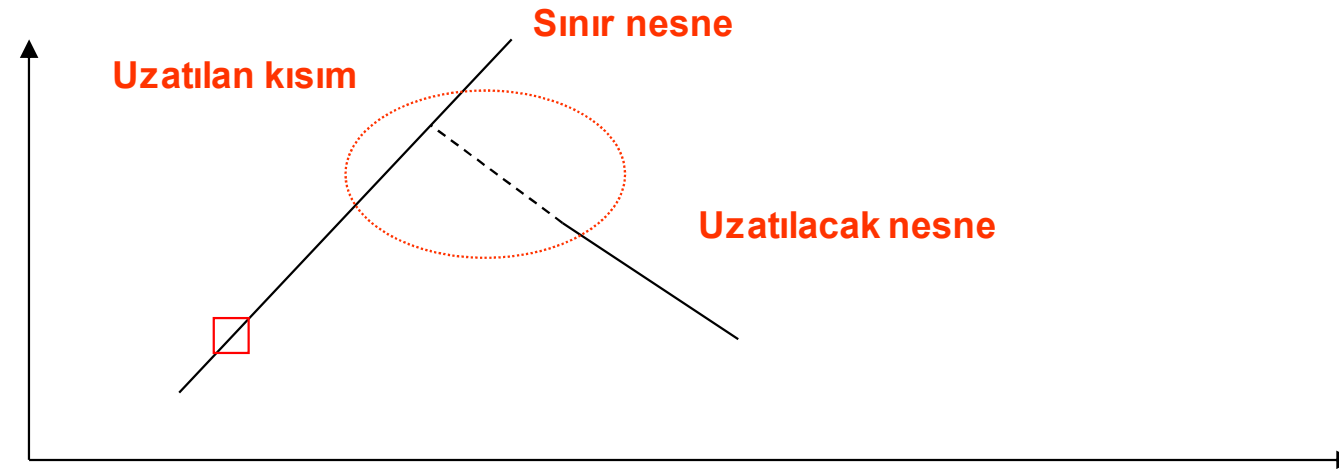
Command: **extend** ↵

Select boundary edges ...

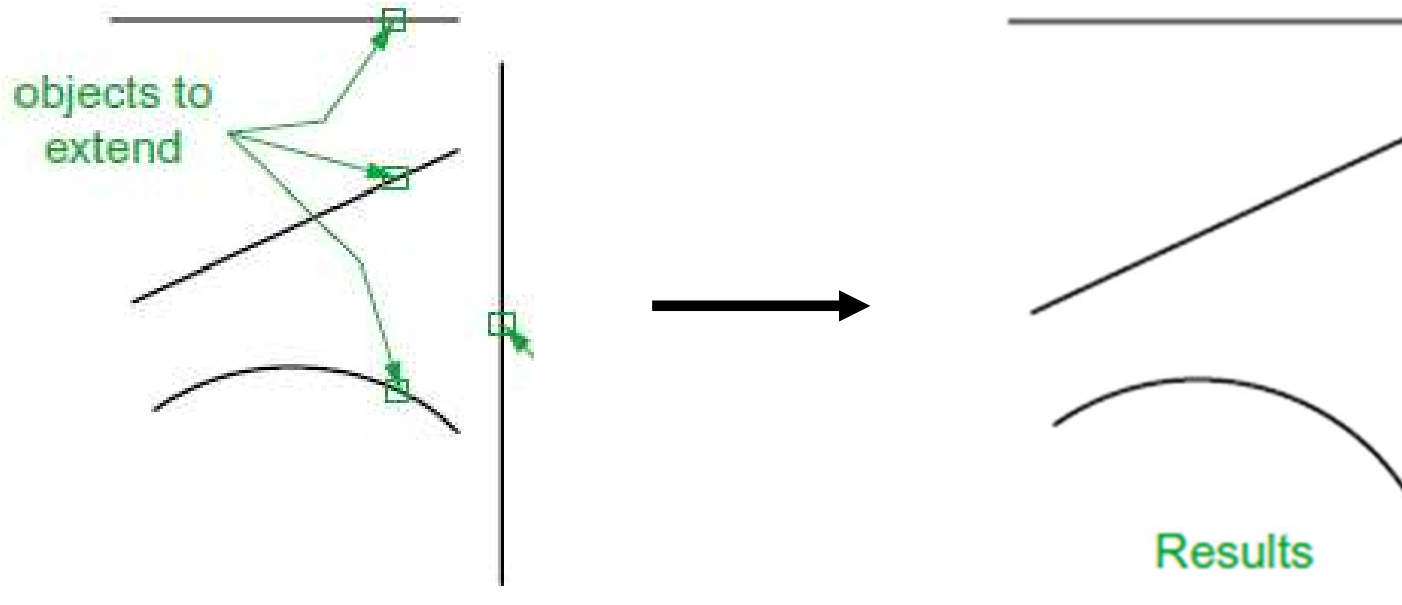
Select objects: **sınır nesne yada nesnelere seçilir.**

Select objects: **sınır nesne yada nesnelere seçilir.**

Select object to extend: **sınır nesneye kadar uzatılacak nesnelere seçilir.**



AUTOCAD: EXTEND (Örnek)



AUTOCAD: UYGULAMA

Aşağıda verilen mimari planı

AutoCAD'de çiziniz.

Kullanılacak Layer'lar

Aks, 0.2mm

Duvar, 0.3mm

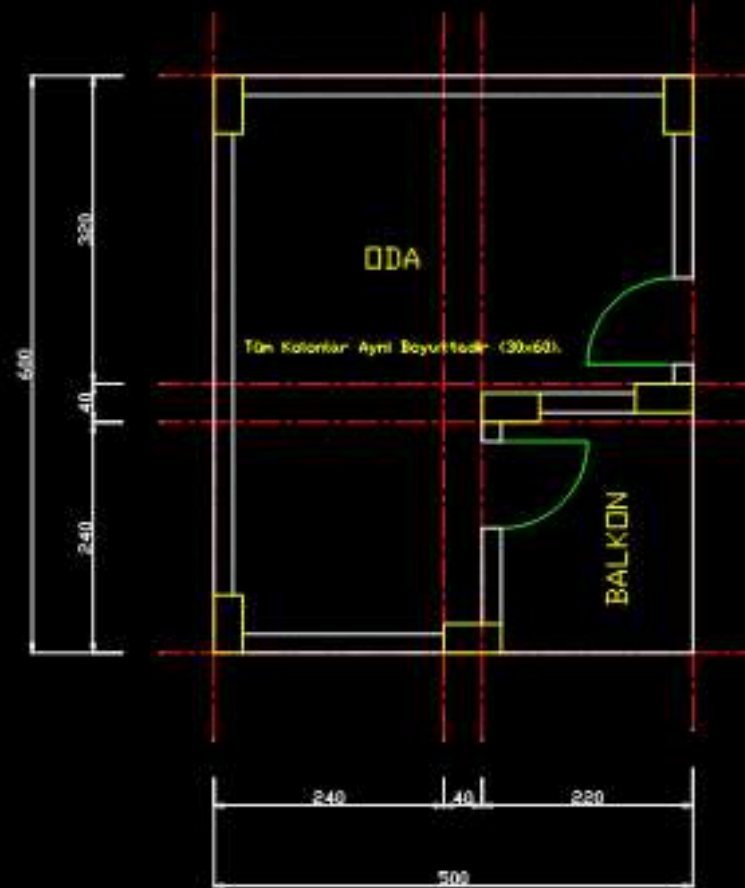
Kapı, 0.3mm

Pencere 0.3mm

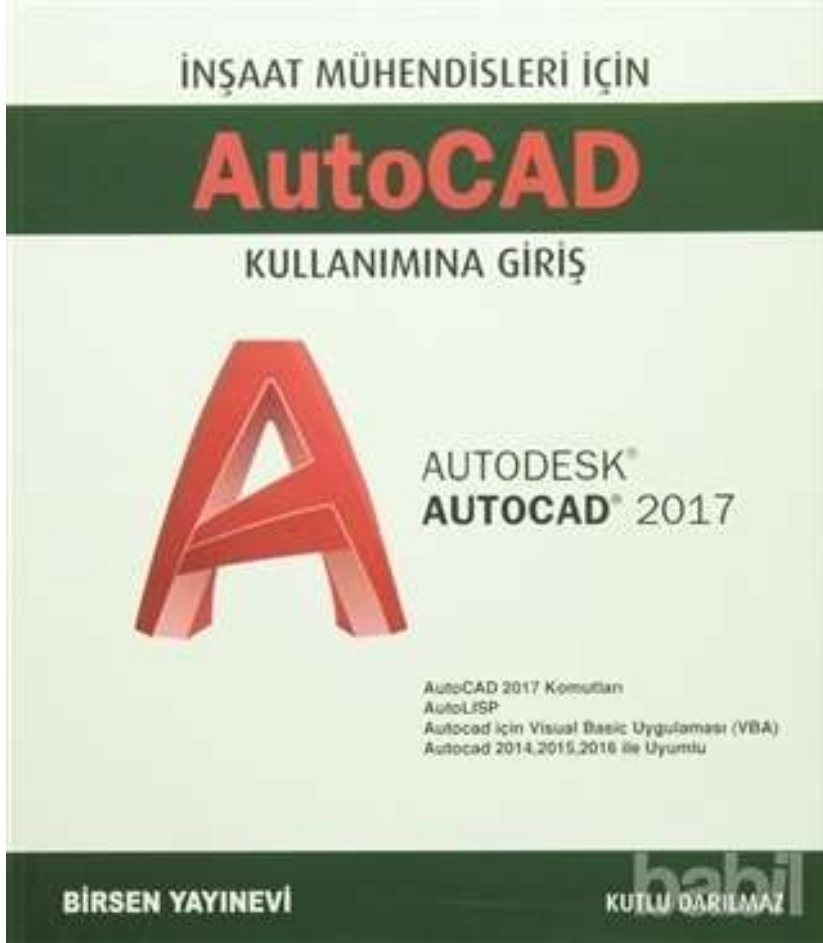
Kolon 0.3mm

Tüm duvarlar 20 cm

Kolonlar 30x60cm



KAYNAKLAR



28

Introduction to AutoCAD 2011 2D and 3D Design

Alf Yarwood



AMSTERDAM • BOSTON • HEIDELBERG • LONDON • NEW YORK • OXFORD
PARIS • SAN DIEGO • SAN FRANCISCO • SINGAPORE • SYDNEY • TOKYO
Newnes is an imprint of Elsevier



3. Hafta

